



RESIDENCIAL EL JARDÍN DE VILLALBA

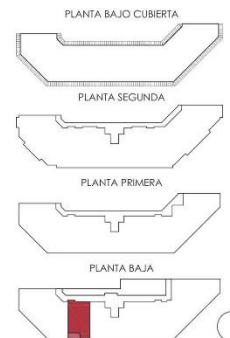
VIVIENDA TIPO V2D-01 (2 DORMITORIOS)

BAJO F

CALLE NICOLASA FERNÁNDEZ C/V CALLE PINTOR SOROLLA
COLLADO VILLALBA

CUADRO DE SUPERFICIES

DISTRIBUIDOR ACCESO	6,15	m ²
SALÓN-COMEDOR	18,05	m ²
SALÓN-GALERIA-TERRAZA	5,40	m ²
COCINA	6,00	m ²
TENDEDERO	2,10	m ²
DISTRIBUIDOR HABITACIONES	1,80	m ²
BAÑO 01	3,00	m ²
BAÑO 02	3,00	m ²
DORMITORIO 01	11,40	m ²
DORMITORIO 02	9,00	m ²
SUP. ÚTIL TOTAL	65,90	m²
SUP. CONST. CERRADA	74,60	m ²
SUP. CONST. P/P COMUNES	10,38	m ²
SUP. CONSTRUIDA TOTAL	84,98	m²



MARCO 2020



E 1:50
ESCALA GRÁFICA
0 1 2 3 4 5M

Imágenes no contractuales y meramente ilustrativas sujetas a modificaciones de orden técnico, jurídico o comercial de la dirección facultativa o autoridad competente. Las infografías de las fachadas, elementos comunes y restantes espacios son de orientativas y podrán ser objeto de verificación o modificación en los proyectos técnicos. El mobiliario de las infografías interiores no está incluido y el equipamiento de las viviendas será indicado en la correspondiente memoria de calidades. Toda información y entrega de documentación se hará según lo establecido en el Real Decreto 515/1989 y demás normas que pudieran complementarlo sean de carácter estatal o autonómico.

PROYECTO:

D. JOSÉ ANTONIO SANTANDER ARRIBAS
SANCO-ARPA
ARQUITECTURA Y URBANISMO

PROMUEVE:

MONTEBALITO