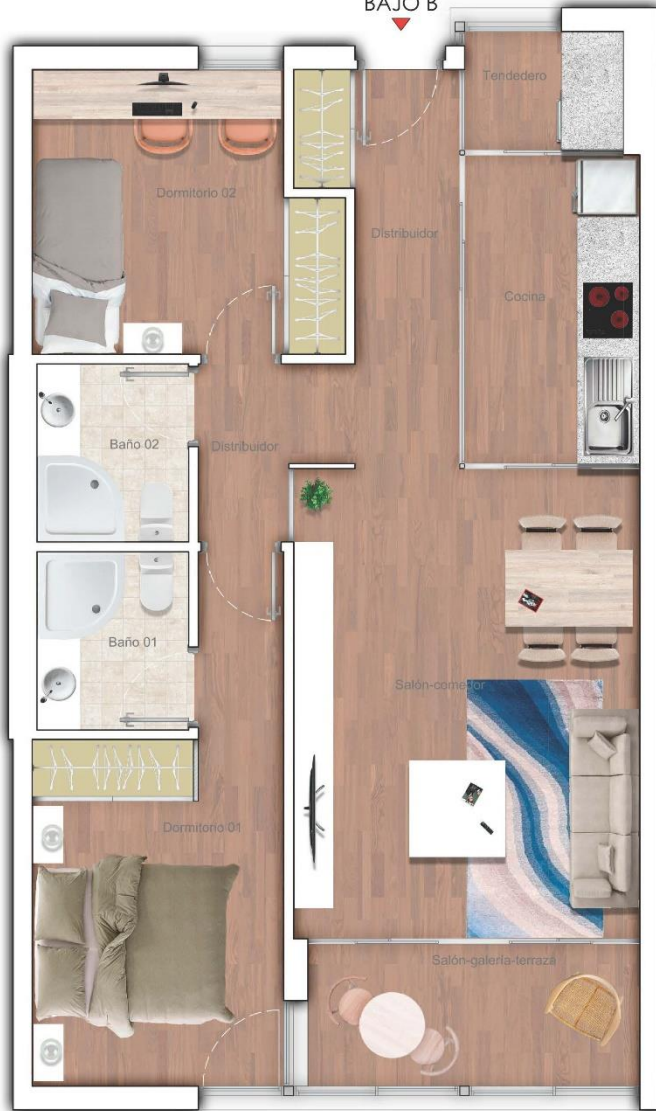


BAJO B



RESIDENCIAL EL JARDÍN DE VILLALBA

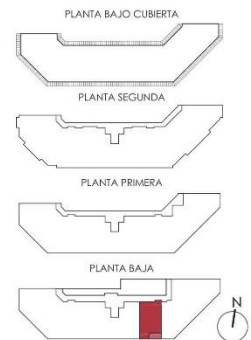
VIVIENDA TIPO V2D-01 (2 DORMITORIOS)

BAJO B

CALLE NICOLASA FERNÁNDEZ C/V CALLE PINTOR SOROLLA  
COLLADO VILLALBA

CUADRO DE SUPERFICIES

DISTRIBUIDOR ACCESO	6,15	m <sup>2</sup>
SALÓN-COMEDOR	18,05	m <sup>2</sup>
SALÓN-GALERÍA-TERRAZA	5,40	m <sup>2</sup>
COCINA	6,00	m <sup>2</sup>
TENDEDERO	2,10	m <sup>2</sup>
DISTRIBUIDOR HABITACIONES	1,80	m <sup>2</sup>
BAÑO 01	3,00	m <sup>2</sup>
BAÑO 02	3,00	m <sup>2</sup>
DORMITORIO 01	11,40	m <sup>2</sup>
DORMITORIO 02	9,00	m <sup>2</sup>
<b>SUP. ÚTIL TOTAL</b>	<b>65,90</b>	<b>m<sup>2</sup></b>
SUP. CONST. CERRADA	74,60	m <sup>2</sup>
SUP. CONST. P/P COMUNES	10,38	m <sup>2</sup>
<b>SUP. CONSTRUIDA TOTAL</b>	<b>84,98</b>	<b>m<sup>2</sup></b>



MARCO 2020



ESCALA GRÁFICA

Imágenes no contractuales y meramente ilustrativas sujetas a modificaciones de orden técnico, jurídico o comercial de la dirección facultativa o autoridad competente. Las infografías de las fachadas, elementos comunes y restantes espacios son de orientativas y podrán ser objeto de verificación o modificación en los proyectos técnicos. El mobiliario de las infografías interiores no está incluido y el equipamiento de las viviendas será indicado en la correspondiente memoria de calidades. Toda información y entrega de documentación se hará según lo establecido en el Real Decreto 515/1989 y demás normas que pudieran complementario sean de carácter estatal o autonómico.

PROYECTO:

D. JOSÉ ANTONIO SANTANDER ARRIBAS  
**SANCO-ARPA**  
ARQUITECTURA Y URBANISMO

PROMUEVE:

**MONTEBALITO**