



RESIDENCIAL EL JARDÍN DE VILLALBA

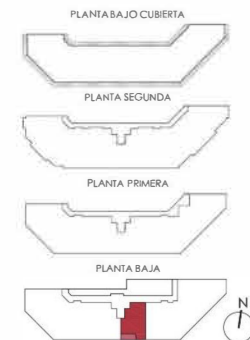
VIVIENDA TIPO V2D-02 (2 DORMITORIOS)

BAJO A

CALLE NICOLASA FERNÁNDEZ C/V CALLE PINTOR SOROLLA
COLLADO VILLALBA

CUADRO DE SUPERFICIES

DISTRIBUIDOR ACCESO	2.75 m ²
SALÓN-COMEDOR-COCINA	30.00 m ²
SALÓN-GALERÍA-TERRAZA	6.60 m ²
DISTRIBUIDOR HABITACIONES	1.75 m ²
BAÑO 01	3.00 m ²
BAÑO 02	3.00 m ²
DORMITORIO 01	11.40 m ²
DORMITORIO 02	8.00 m ²
SUP. ÚTIL TOTAL	66.50 m²
SUP. CONST. CERRADA	74.75 m ²
SUP. CONST. P/P COMUNES	10.40 m ²
SUP. CONSTRUIDA TOTAL	85.15 m²



MAYO 2020



ESCALA GRÁFICA

Imágenes no contractuales y meramente ilustrativas sujetas a modificaciones de orden técnico, jurídico o comercial de la dirección facultativa o autoridad competente. Las infografías de las fachadas, elementos comunes y restantes espacios son de orientativas y podrán ser objeto de verificación o modificación en los proyectos técnicos. El mobiliario de las infografías interiores no está incluido y el equipamiento de las viviendas será indicado en la correspondiente memoria de calidades. Toda información y entrega de documentación se hará según lo establecido en el Real Decreto 515/1989 y demás normas que pudieran complementarlo sean de carácter estatal o autonómico.

PROYECTO:

D. JOSÉ ANTONIO SANTANDER ARRIBAS
SANCO-ARPA

PROMUEVE:

MONTEBALITO