



RESIDENCIAL EL JARDÍN DE VILLALBA

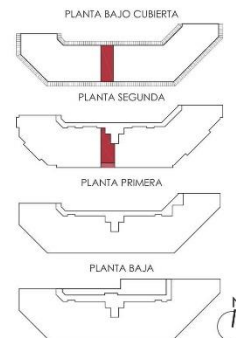
VIVIENDA DÚPLEX TIPO V2D-05 (2 DORMITORIOS)

2º P

CALLE NICOLASA FERNÁNDEZ C/V CALLE PINTOR SOROLLA
COLLADO VILLALBA

CUADRO DE SUPERFICIES

DISTRIBUIDOR ACCESO	1.80	m ²
SALÓN-COMEDOR-COCINA	28.30	m ²
SALÓN-GALERÍA-TERRAZA	4.85	m ²
ESCALERA	2.70	m ²
DISTRIBUIDOR HABITACIONES	2.85	m ²
BAÑO 01	3.00	m ²
BAÑO 02	2.70	m ²
DORMITORIO 01	12.45	m ²
DORMITORIO 02	8.20	m ²
<hr/>		
SUP. ÚTIL PB	34.95	m ²
SUP. ÚTIL P1	31.90	m ²
<hr/>		
SUP. ÚTIL TOTAL	66.85	m²
<hr/>		
SUP. CONST. CERRADA	75.70	m ²
SUP. CONST. P/P COMUNES	10.54	m ²
<hr/>		
SUP. CONSTRUIDA TOTAL	86.24	m²



MARCO 2020



E 1:50

ESCALA GRÁFICA

0 1 2 3 4 5M

Imágenes no contractuales y meramente ilustrativas sujetas a modificaciones de orden técnico, jurídico o comercial de la dirección facultativa o autoridad competente. Las infografías de las fachadas, elementos comunes y restantes espacios son de orientativas y podrán ser objeto de verificación o modificación en los proyectos técnicos. El mobiliario de las infografías interiores no está incluido y el equipamiento de las viviendas será indicado en la correspondiente memoria de calidades. Toda información y entrega de documentación se hará según lo establecido en el Real Decreto 515/1989 y demás normas que pudieran complementario sean de carácter estatal o autonómico.

PROYECTO:

D. JOSÉ ANTONIO SANTANDER ARRIBAS
SANCO-ARPA
ARQUITECTURA Y URBANISMO

PROMUEVE:

MONTEBALITO