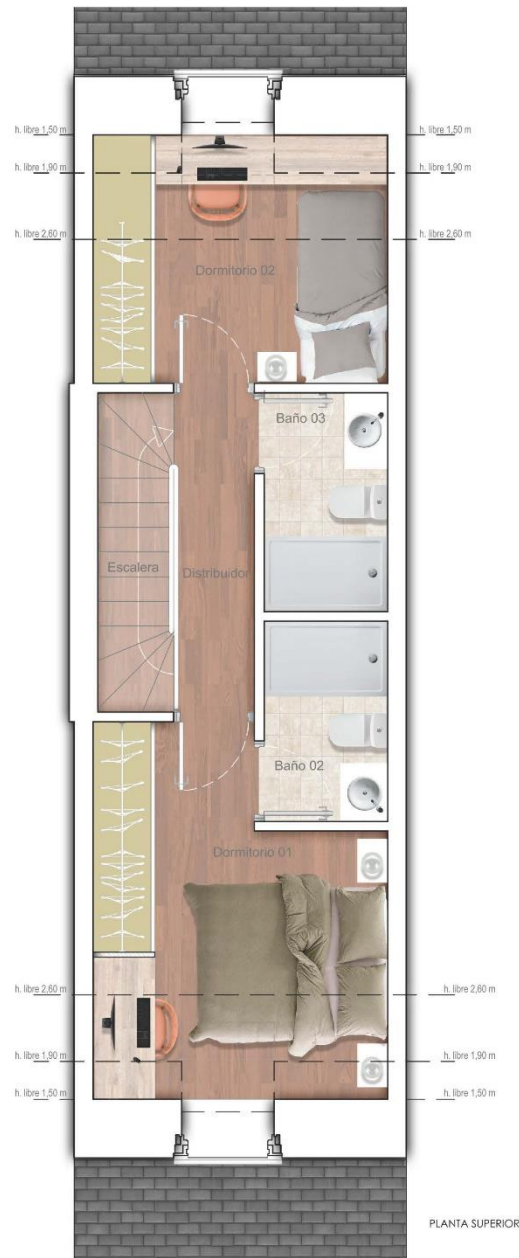




PLANTA INFERIOR



PLANTA SUPERIOR



RESIDENCIAL EL JARDÍN DE VILLALBA

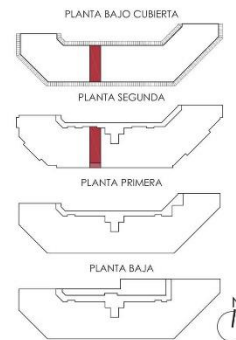
VIVIENDA DÚPLEX TIPO V2D-04 (2 DORMITORIOS)

2º O

CALLE NICOLASA FERNÁNDEZ C/V CALLE PINTOR SOROLLA
COLLADO VILLALBA

CUADRO DE SUPERFICIES

DISTRIBUIDOR ACCESO	4.20	m ²
SALÓN-COMEDOR	17.50	m ²
SALÓN-GALERÍA-TERRAZA	3.85	m ²
COCINA	8.30	m ²
ESCALERA	2.70	m ²
DISTRIBUIDOR HABITACIONES	2.85	m ²
BAÑO 01	2.70	m ²
BAÑO 02	3.00	m ²
DORMITORIO 01	10.75	m ²
DORMITORIO 02	8.10	m ²
SUP. ÚTIL PB	33.85	m ²
SUP. ÚTIL P1	30.10	m ²
SUP. ÚTIL TOTAL	63.95	m²
SUP. CONST. CERRADA	72.25	m ²
SUP. CONST. P/P COMUNES	10.06	m ²
SUP. CONSTRUIDA TOTAL	82.31	m²



Imágenes no contractuales y meramente ilustrativas sujetas a modificaciones de orden técnico, jurídico o comercial de la dirección facultativa o autoridad competente. Las infografías de las fachadas, elementos comunes y restantes espacios son de orientativas y podrán ser objeto de verificación o modificación en los proyectos técnicos. El mobiliario de las infografías interiores no está incluido y el equipamiento de las viviendas será indicado en la correspondiente memoria de calidades. Toda información y entrega de documentación se hará según lo establecido en el Real Decreto 515/1989 y demás normas que pudieran complementarlo sean de carácter estatal o autonómico.

PROYECTO:

D. JOSÉ ANTONIO SANTANDER ARRIBAS
SANCO-ARPA
ARQUITECTURA Y URBANISMO

PROMUEVE:

MONTEBALITO