



RESIDENCIAL EL JARDÍN DE VILLALBA

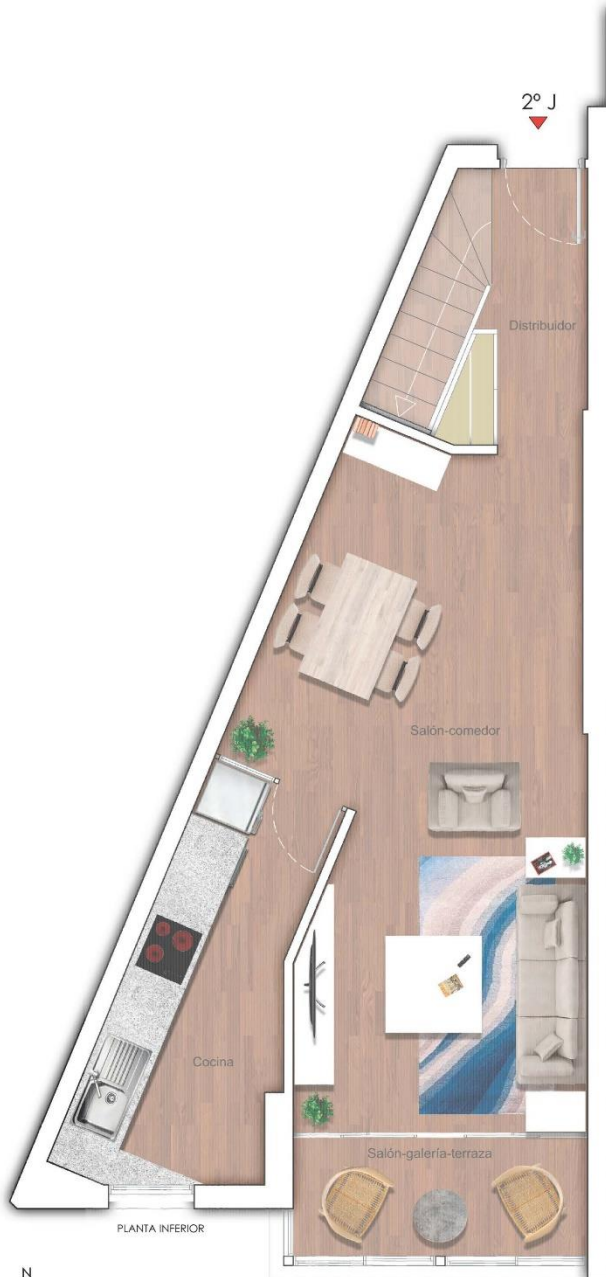
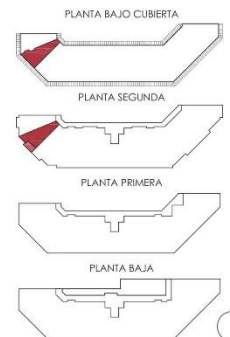
VIVIENDA DÚPLEX TIPO V2D-06 (2 DORMITORIOS)

2º J

CALLE NICOLASA FERNÁNDEZ C/V CALLE PINTOR SOROLLA
COLLADO VILLALBA

CUADRO DE SUPERFICIES

DISTRIBUIDOR ACCESO	3,50	m ²
SALÓN-COMEDOR	22,10	m ²
SALÓN-GALERÍA-TERRAZA	3,85	m ²
COCINA	7,70	m ²
ESCALERA	3,00	m ²
DISTRIBUIDOR HABITACIONES	2,65	m ²
BAÑO 01	3,00	m ²
BAÑO 02	3,00	m ²
DORMITORIO 01	10,45	m ²
DORMITORIO 02	9,20	m ²
SUP. ÚTIL PB		37,15
SUP. ÚTIL P1		31,30
SUP. ÚTIL TOTAL		68,45
SUP. CONST. CERRADA		79,80
SUP. CONST. P/P COMUNES		11,11
SUP. CONSTRUIDA TOTAL		90,91



Imágenes no contractuales y meramente ilustrativas sujetas a modificaciones de orden técnico, jurídico o comercial de la dirección facultativa o autoridad competente. Las infografías de las fachadas, elementos comunes y restantes espacios son de orientativas y podrán ser objeto de verificación o modificación en los proyectos técnicos. El mobiliario de las infografías interiores no está incluido y el equipamiento de las viviendas será indicado en la correspondiente memoria de calidades. Toda información y entrega de documentación se hará según lo establecido en el Real Decreto 515/1989 y demás normas que pudieran complementarlo sean de carácter estatal o autonómico.

PROYECTO:

D. JOSÉ ANTONIO SANTANDER ARRIBAS
SANCO-ARPA
ARQUITECTURA Y URBANISMO

PROMUEVE:

MONTEBALITO