



RESIDENCIAL EL JARDÍN DE VILLALBA

VIVIENDA DÚPLEX TIPO V2D-08 (2 DORMITORIOS)

2º G

CALLE NICOLASA FERNÁNDEZ C/V CALLE PINTOR SOROLLA
COLLADO VILLALBA

CUADRO DE SUPERFICIES

DISTRIBUIDOR ACCESO	7,40	m ²
SALÓN-COMEDOR	18,75	m ²
SALÓN-GALERÍA-TERRAZA	5,50	m ²
COCINA	6,75	m ²
ASEO	3,00	m ²
ESCALERA	2,70	m ²
DISTRIBUIDOR HABITACIONES	1,35	m ²
BAÑO 01	4,25	m ²
BAÑO 02	4,25	m ²
DORMITORIO 01	13,25	m ²
DORMITORIO 02	10,75	m ²
SUP. ÚTIL P.INFERIOR	41,40	m²
SUP. ÚTIL P.SUPERIOR	36,55	m²
SUP. ÚTIL TOTAL	77,95	m²

SUP. CONST. CERRADA 87,85 m²

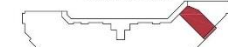
SUP. CONST. P/P COMUNES 12,23 m²

SUP. CONSTRUIDA TOTAL 100,08 m²

PLANTA BAJO CUBIERTA



PLANTA SEGUNDA



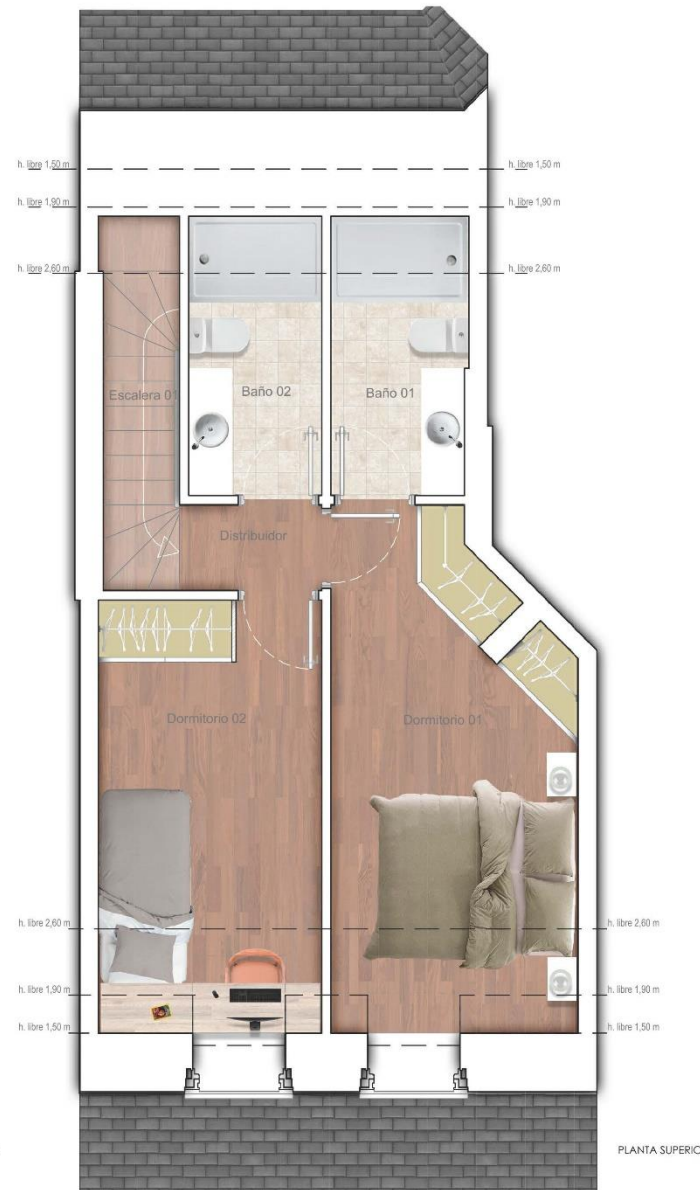
PLANTA PRIMERA



PLANTA BAJA



PLANTA INFERIOR



PLANTA SUPERIOR

Imágenes no contractuales y meramente ilustrativas sujetas a modificaciones de orden técnico, jurídico o comercial de la dirección facultativa o autoridad competente. Las infografías de las fachadas, elementos comunes y restantes espacios son de orientativas y podrán ser objeto de verificación o modificación en los proyectos técnicos. El mobiliario de las infografías interiores no está incluido y el equipamiento de las viviendas será indicado en la correspondiente memoria de calidades. Toda información y entrega de documentación se hará según lo establecido en el Real Decreto 515/1989 y demás normas que pudieran complementarlo sean de carácter estatal o autonómico.

PROYECTO:

D. JOSÉ ANTONIO SANTANDER ARRIBAS
SANCO-ARPA
ARQUITECTURA Y URBANISMO

PROMUEVE:

MONTEBALITO



E 1:50

ESCALA GRÁFICA

0 1 2 3 4 5M