



## RESIDENCIAL EL JARDÍN DE VILLALBA

### VIVIENDA DÚPLEX TIPO V2D-08 (2 DORMITORIOS)

2º F

CALLE NICOLASA FERNÁNDEZ C/V CALLE PINTOR SOROLLA  
COLLADO VILLALBA

#### CUADRO DE SUPERFICIES

DISTRIBUIDOR ACCESO	7.40	m <sup>2</sup>
SALÓN-COMEDOR	18.75	m <sup>2</sup>
SALÓN-GALERÍA-TERRAZA	5.50	m <sup>2</sup>
COCINA	6.75	m <sup>2</sup>
ASEO	3.00	m <sup>2</sup>
ESCALERA	2.70	m <sup>2</sup>
DISTRIBUIDOR HABITACIONES	1.35	m <sup>2</sup>
BAÑO 01	4.25	m <sup>2</sup>
BAÑO 02	4.25	m <sup>2</sup>
DORMITORIO 01	13.25	m <sup>2</sup>
DORMITORIO 02	10.75	m <sup>2</sup>
<b>SUP. ÚTIL P.INFERIOR</b>	<b>41.40</b>	<b>m<sup>2</sup></b>
<b>SUP. ÚTIL P.SUPERIOR</b>	<b>36.55</b>	<b>m<sup>2</sup></b>
<b>SUP. ÚTIL TOTAL</b>	<b>77.95</b>	<b>m<sup>2</sup></b>

SUP. CONST. CERRADA 87.85 m<sup>2</sup>

SUP. CONST. P/P COMUNES 12.23 m<sup>2</sup>

**SUP. CONSTRUIDA TOTAL 100.08 m<sup>2</sup>**

#### PLANTA BAJO CUBIERTA



#### PLANTA SEGUNDA



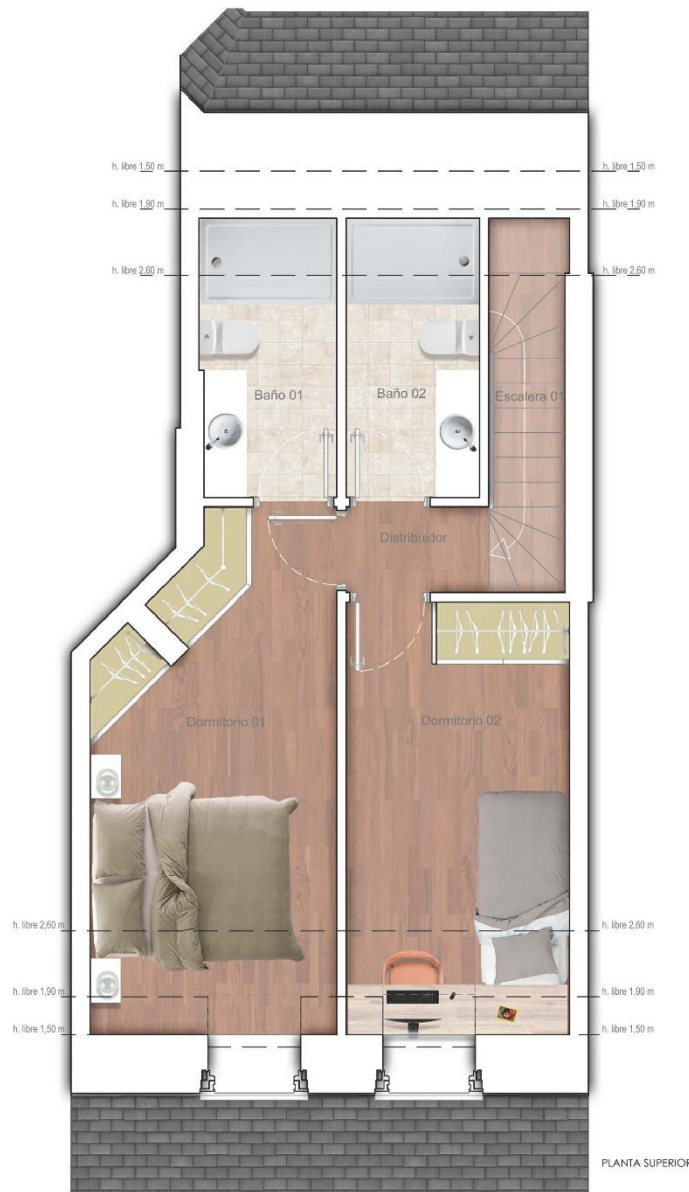
#### PLANTA PRIMERA



#### PLANTA BAJA



PLANTA INFERIOR



E 1:50

ESCALA GRÁFICA



Imágenes no contractuales y meramente ilustrativas sujetas a modificaciones de orden técnico, jurídico o comercial de la dirección facultativa o autoridad competente. Las infografías de las fachadas, elementos comunes y restantes espacios son de orientativas y podrán ser objeto de verificación o modificación en los proyectos técnicos. El mobiliario de las infografías interiores no está incluido y el equipamiento de las viviendas será indicado en la correspondiente memoria de calidades. Toda información y entrega de documentación se hará según lo establecido en el Real Decreto 515/1989 y demás normas que pudieran complementarlo sean de carácter estatal o autonómico.

PROYECTO:

D. JOSÉ ANTONIO SANTANDER ARRIBAS  
**SANCO-ARPA**  
ARQUITECTURA Y URBANISMO

PROMUEVE:

**MONTEBALITO**