



## RESIDENCIAL EL JARDÍN DE VILLALBA

### VIVIENDA DÚPLEX TIPO V2D-04 (2 DORMITORIOS)

2º D

CALLE NICOLASA FERNÁNDEZ C/V CALLE PINTOR SOROLLA  
COLLADO VILLALBA

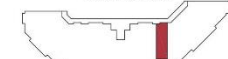
#### CUADRO DE SUPERFICIES

DISTRIBUIDOR ACCESO	4,20	m <sup>2</sup>
SALÓN-COMEDOR	17,50	m <sup>2</sup>
SALÓN-GALERÍA-TERRAZA	3,85	m <sup>2</sup>
COCINA	8,30	m <sup>2</sup>
ESCALERA	2,70	m <sup>2</sup>
DISTRIBUIDOR HABITACIONES	2,85	m <sup>2</sup>
BAÑO 01	2,70	m <sup>2</sup>
BAÑO 02	3,00	m <sup>2</sup>
DORMITORIO 01	10,75	m <sup>2</sup>
DORMITORIO 02	8,10	m <sup>2</sup>
SUP. ÚTIL PB	33,85	m <sup>2</sup>
SUP. ÚTIL P1	30,10	m <sup>2</sup>
<b>SUP. ÚTIL TOTAL</b>	<b>63,95</b>	<b>m<sup>2</sup></b>
SUP. CONST. CERRADA	72,25	m <sup>2</sup>
SUP. CONST. P/P COMUNES	10,06	m <sup>2</sup>
<b>SUP. CONSTRUIDA TOTAL</b>	<b>82,31</b>	<b>m<sup>2</sup></b>

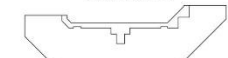
PLANTA BAJO CUBIERTA



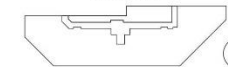
PLANTA SEGUNDA



PLANTA PRIMERA



PLANTA BAJA



MARCO 2020



E 1:50

ESCALA GRÁFICA

0 1 2 3 4 5M

Imágenes no contractuales y meramente ilustrativas sujetas a modificaciones de orden técnico, jurídico o comercial de la dirección facultativa o autoridad competente. Las infografías de las fachadas, elementos comunes y restantes espacios son de orientativas y podrán ser objeto de verificación o modificación en los proyectos técnicos. El mobiliario de las infografías interiores no está incluido y el equipamiento de las viviendas será indicado en la correspondiente memoria de calidades. Toda información y entrega de documentación se hará según lo establecido en el Real Decreto 515/1989 y demás normas que pudieran complementario sean de carácter estatal o autonómico.

PROYECTO:

D. JOSÉ ANTONIO SANTANDER ARRIBAS  
**SANCO-ARPA**  
ARQUITECTURA Y URBANISMO

PROMUEVE:

**MONTEBALITO**