



RESIDENCIAL EL JARDÍN DE VILLALBA

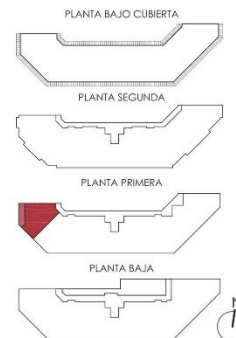
VIVIENDA TIPO V2D-03 (2 DORMITORIOS)

1º F

CALLE NICOLASA FERNÁNDEZ C/V CALLE PINTOR SOROLLA
COLLADO VILLALBA

CUADRO DE SUPERFICIES

DISTRIBUIDOR ACCESO	4.50	m ²
SALÓN-COMEDOR	21.30	m ²
SALÓN-GALERÍA-TERRAZA	9.40	m ²
COCINA	9.45	m ²
TENDEDERO	2.65	m ²
DISTRIBUIDOR HABITACIONES	1.80	m ²
BAÑO 01	3.00	m ²
BAÑO 02	3.00	m ²
DORMITORIO 01	11.40	m ²
DORMITORIO 02	8.30	m ²
SUP. ÚTIL TOTAL	74.80	m²
SUP. CONST. CERRADA	86.40	m ²
SUP. CONST. P/P COMUNES	12.02	m ²
SUP. CONSTRUIDA TOTAL	98.42	m²



Imágenes no contractuales y meramente ilustrativas sujetas a modificaciones de orden técnico, jurídico o comercial de la dirección facultativa o autoridad competente. Las infografías de las fachadas, elementos comunes y restantes espacios son de orientativas y podrán ser objeto de verificación o modificación en los proyectos técnicos. El mobiliario de las infografías interiores no está incluido y el equipamiento de las viviendas será indicado en la correspondiente memoria de calidades. Toda información y entrega de documentación se hará según lo establecido en el Real Decreto 515/1989 y demás normas que pudieran complementarlo sean de carácter estatal o autonómico.

PROYECTO:

D. JOSÉ ANTONIO SANTANDER ARRIBAS
SANCO-ARPA
ARQUITECTURA Y URBANISMO

PROMUEVE:

MONTEBALITO

MARCO 2020



E 1:50

ESCALA GRÁFICA

