



## RESIDENCIAL EL JARDÍN DE VILLALBA

VIVIENDA TIPO VID-02 (1 DORMITORIO)

1º D

CALLE NICOLASA FERNÁNDEZ C/V CALLE PINTOR SOROLLA  
COLLADO VILLALBA

### CUADRO DE SUPERFICIES

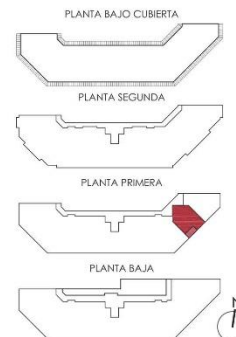
DISTRIBUIDOR ACCESO	6.50	m <sup>2</sup>
SALÓN-COMEDOR	17.25	m <sup>2</sup>
SALÓN-GALERÍA-TERRAZA	5.05	m <sup>2</sup>
COCINA	6.40	m <sup>2</sup>
TENDEDERO	3.30	m <sup>2</sup>
BAÑO	3.25	m <sup>2</sup>
DORMITORIO	12.00	m <sup>2</sup>

SUP. ÚTIL TOTAL 53,75 m<sup>2</sup>

SUP. CONST. CERRADA 61.10 m<sup>2</sup>

SUP. CONST. P/P COMUNES 8.50 m<sup>2</sup>

SUP. CONSTRUIDA TOTAL 69,60 m<sup>2</sup>



MARCO 2020



ESCALA GRÁFICA  
0 1 2 3 4 5M

Imágenes no contractuales y meramente ilustrativas sujetas a modificaciones de orden técnico, jurídico o comercial de la dirección facultativa o autoridad competente. Las infografías de las fachadas, elementos comunes y restantes espacios son de orientativas y podrán ser objeto de verificación o modificación en los proyectos técnicos. El mobiliario de las infografías interiores no está incluido y el equipamiento de las viviendas será indicado en la correspondiente memoria de calidades. Toda información y entrega de documentación se hará según lo establecido en el Real Decreto 515/1989 y demás normas que pudieran complementario sean de carácter estatal o autonómico.

PROYECTO:

D. JOSÉ ANTONIO SANTANDER ARRIBAS  
**SANCO-ARPA**  
ARQUITECTURA Y URBANISMO

PROMUEVE:

**MONTEBALITO**