



## RESIDENCIAL EL JARDÍN DE VILLALBA

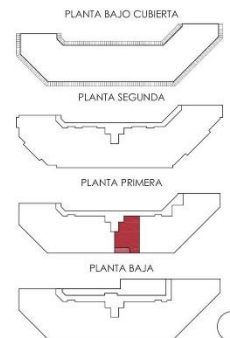
### VIVIENDA TIPO V2D-02 (2 DORMITORIOS)

1º A

CALLE NICOLASA FERNÁNDEZ C/V CALLE PINTOR SOROLLA  
COLLADO VILLALBA

#### CUADRO DE SUPERFICIES

DISTRIBUIDOR ACCESO	2,75	m <sup>2</sup>
SALÓN-COMEDOR-COCINA	30,00	m <sup>2</sup>
SALÓN-GALERÍA-TERRAZA	6,60	m <sup>2</sup>
DISTRIBUIDOR HABITACIONES	1,75	m <sup>2</sup>
BAÑO 01	3,00	m <sup>2</sup>
BAÑO 02	3,00	m <sup>2</sup>
DORMITORIO 01	11,40	m <sup>2</sup>
DORMITORIO 02	8,00	m <sup>2</sup>
<b>SUP. ÚTIL TOTAL</b>	<b>66,50</b>	<b>m<sup>2</sup></b>
SUP. CONST. CERRADA	74,75	m <sup>2</sup>
SUP. CONST. P/P COMUNES	10,40	m <sup>2</sup>
<b>SUP. CONSTRUIDA TOTAL</b>	<b>85,15</b>	<b>m<sup>2</sup></b>



MARCO 2020



ESCALA GRÁFICA  
0 1 2 3 4 5M

Imágenes no contractuales y meramente ilustrativas sujetas a modificaciones de orden técnico, jurídico o comercial de la dirección facultativa o autoridad competente. Las infografías de las fachadas, elementos comunes y restantes espacios son de orientativas y podrán ser objeto de verificación o modificación en los proyectos técnicos. El mobiliario de las infografías interiores no está incluido y el equipamiento de las viviendas será indicado en la correspondiente memoria de calidades. Toda información y entrega de documentación se hará según lo establecido en el Real Decreto 515/1989 y demás normas que pudieran complementario sean de carácter estatal o autonómico.

PROYECTO:

D. JOSÉ ANTONIO SANTANDER ARRIBAS  
**SANCO-ARPA**  
ARQUITECTURA Y URBANISMO

PROMUEVE:

**MONTEBALITO**